

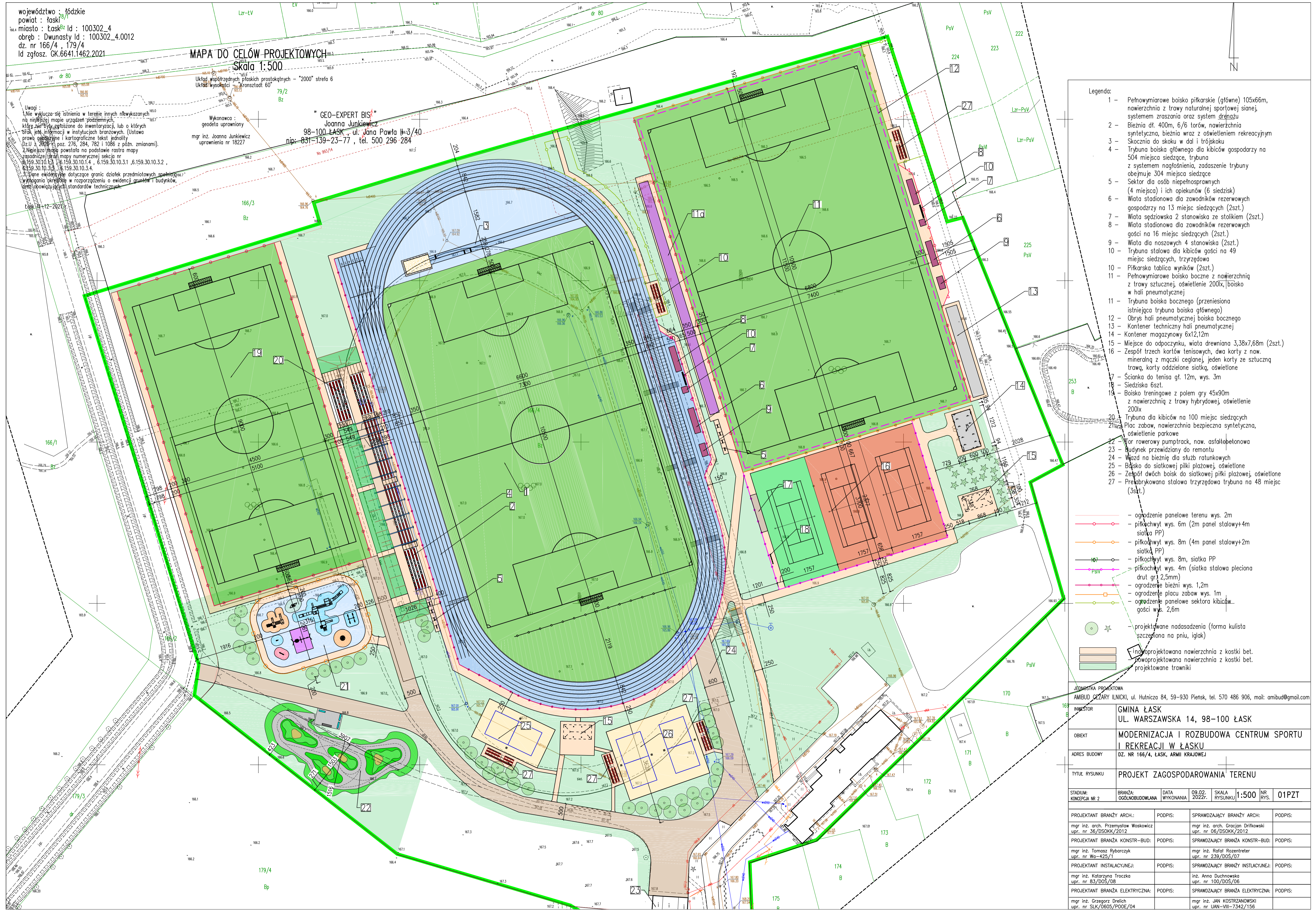
województwo : łódzkie
 powiat : łaski
 miasto : Łask Id : 100302_4
 obręb : Dwunasty Id : 100302_4.0012
 dz. nr 166/4 , 179/4
 Id zgłosz. GK.6641.1462.2021

MAPA DO CELÓW PROJEKTOWYCH
 Skala 1:500

Układ współrzędnych płaskich prostokątnych - "2000" strefa 6
 Układ wysokości - "Kronsztadt 60"

"GEO-EXPERT BIS"
 Joanna Junkiewicz
 98-100 ŁASK, ul. Jana Pawła II 3/40
 nip: 831-139-23-77, tel. 500 296 284

Uwagi:
 1. Nie wlicza się istnienia w terenie innych niewykazanych na niniejszej mapie urządzeń podziemnych, które nie były zgłoszone do inwentaryzacji, lub o których brak jest informacji w instytucjach branżowych. (Ustawa o prawie geodezyjnym i kartograficznym tekstu jednolitym Dz.U. z 2017 r. poz. 276, 284, 782 i 1086 z późn. zmianami).
 2. Należy pamiętać, że powstanie na podstawie niniejszej mapy numerycznej sekcja nr 6.159.30.10.1.4, 6.159.30.10.1.4, 6.159.30.10.3.2, 6.159.30.10.3.4.
 3. Dane ewidencyjne dotyczące granic działek przedmiotowych spełniają wymagania określone w rozporządzeniu o ewidencji gruntów i budynków, jeżeli obowiązują standardy techniczne.



- Legenda:
- 1 - Pełnowymiarowe boisko piłkarskie (główne) 105x66m, nawierzchnia z trawy naturalnej sportowej sianej, systemem zraszania oraz systemem drenażu
 - 2 - Bieżnia dt. 400m, 6/6 torów, nawierzchnia syntetyczna, bieżnia wraz z oświetleniem rekreacyjnym
 - 3 - Skocznia do skoku w dal i trójkosku
 - 4 - Trybuna boiska głównego dla kibiców gospodarzy na 504 miejsca siedzące, trybuna z systemem nagłośnienia, zadaszenie trybuny obejmuje 304 miejsca siedzące
 - 5 - Sektor dla osób niepełnosprawnych (4 miejsca) i ich opiekunów (6 siedzących)
 - 6 - Wiata stadionowa dla zawodników rezerwowych gospodarzy na 13 miejsc siedzących (2szt.)
 - 7 - Wiata sędziowska 2 stanowiska ze stółkami (2szt.)
 - 8 - Wiata stadionowa dla zawodników rezerwowych gości na 16 miejsc siedzących (2szt.)
 - 9 - Wiata dla noszowych 4 stanowiska (2szt.)
 - 10 - Trybuna stalowa dla kibiców gości na 49 miejsc siedzących, trzyzędowa
 - 10 - Piłkarska tablica wyników (2szt.)
 - 11 - Pełnowymiarowe boisko boczne z nawierzchnią z trawy sztucznej, oświetlenie 200lx, boisko w hali pneumatycznej
 - 11 - Trybuna boiska bocznego (przeniesiona istniejąca trybuna boiska głównego)
 - 12 - Obrys hali pneumatycznej boiska bocznego
 - 13 - Kontener techniczny hali pneumatycznej
 - 14 - Kontener magazynowy 6x12,12m
 - 15 - Miejsce do odpoczynku, wiata drewniana 3,38x7,68m (2szt.)
 - 16 - Zespół trzech kortów tenisowych, dwa korty z naw. mineralną z maczki ceglanej, jeden korty ze sztuczną trawą, korty oddzielone siatką, oświetlone
 - 17 - Ścianka do tenisa gł. 12m, wys. 3m
 - 18 - Siedziska 6szt.
 - 19 - Boisko treningowe z polem gry 45x90m z nawierzchnią z trawy hybrydowej, oświetlenie 200lx
 - 20 - Trybuna dla kibiców na 100 miejsc siedzących
 - 20 - Plac zabaw, nawierzchnia bezpieczna syntetyczna, oświetlenie parkowe
 - 22 - Tor rowerowy pumptrack, naw. asfaltobetonowa
 - 23 - Budynek przewidziany do remontu
 - 24 - Władz na bieżnię dla służb ratunkowych
 - 25 - Boisko do siatkowej piłki plażowej, oświetlone
 - 26 - Zespół dwóch boisk do siatkowej piłki plażowej, oświetlone
 - 27 - Prekubrykowana stalowa trzyzędowa trybuna na 48 miejsc (3szt.)
- ogrodzenie panelowe terenu wys. 2m
 - piłkochwyt wys. 6m (2m panel stalowy+4m siatka PP)
 - piłkochwyt wys. 8m (4m panel stalowy+2m siatka PP)
 - piłkochwyt wys. 8m, siatka PP
 - piłkochwyt wys. 4m (siatka stalowa pleciona drut gr 2,5mm)
 - ogrodzenie bieżni wys. 1,2m
 - ogrodzenie placu zabaw wys. 1m
 - ogrodzenie panelowe sektora kibiców gości wys. 2,6m
 - projektowane nasadzenia (forma kulista szczeciłona na pniu, iglak)
 - ino: projektowana nawierzchnia z kostki bet.
 - nowo: projektowana nawierzchnia z kostki bet.
 - projektowane trawniki

JEDYNOŚĆ PROJEKTOWA AMIBUD CZĘDARY ILNICKI, ul. Hutnicza 84, 59-930 Piętno, tel. 570 486 906, mail: amibud@gmail.com			
INWESTOR GMINA ŁASK UL. WARSZAWSKA 14, 98-100 ŁASK			
OBIEKT MODERNIZACJA I ROZBUDOWA CENTRUM SPORTU I REKREACJI W ŁASKU			
ADRES BUDOWY DZ. NR 166/4, ŁASK, ARMII KRAJOWEJ			
TYTUŁ RYSUNKU PROJEKT ZAGOSPODAROWANIA TERENU			
STADIUM: KONCEPCJA NR 2	BRANŻA: OGÓLNOBUDOWLANA	DATA WYKONANIA 09.02.2022r.	SKALA RYSUNKU 1:500 NR RYS. 01PZT
PROJEKTANT BRANŻY ARCH.: mgr inż. arch. Przemysław Woskiewicz upr. nr 36/DSOKK/2012	PODPIS:	SPRAWDZAJĄCY BRANŻY ARCH.: mgr inż. arch. Gracjan Drifkowski upr. nr 06/DSOKK/2012	PODPIS:
PROJEKTANT BRANŻA KONSTR-BUD: mgr inż. Tomasz Rybarczyk upr. nr Wa-425/1	PODPIS:	SPRAWDZAJĄCY BRANŻA KONSTR-BUD: mgr inż. Rafał Rozenreter upr. nr 239/DOS/07	PODPIS:
PROJEKTANT INSTALACYJNEJ: mgr inż. Katarzyna Troczka upr. nr 83/DOS/08	PODPIS:	SPRAWDZAJĄCY BRANŻY INSTALACYJNEJ: inż. Anna Duchowska upr. nr 100/DOS/06	PODPIS:
PROJEKTANT BRANŻA ELEKTRYCZNA: mgr inż. Grzegorz Drelich upr. nr SLK/0605/POOE/04	PODPIS:	SPRAWDZAJĄCY BRANŻA ELEKTRYCZNA: mgr inż. JAN KOSTRZANOWSKI upr. nr UAN-VIII-7342/156	PODPIS: